

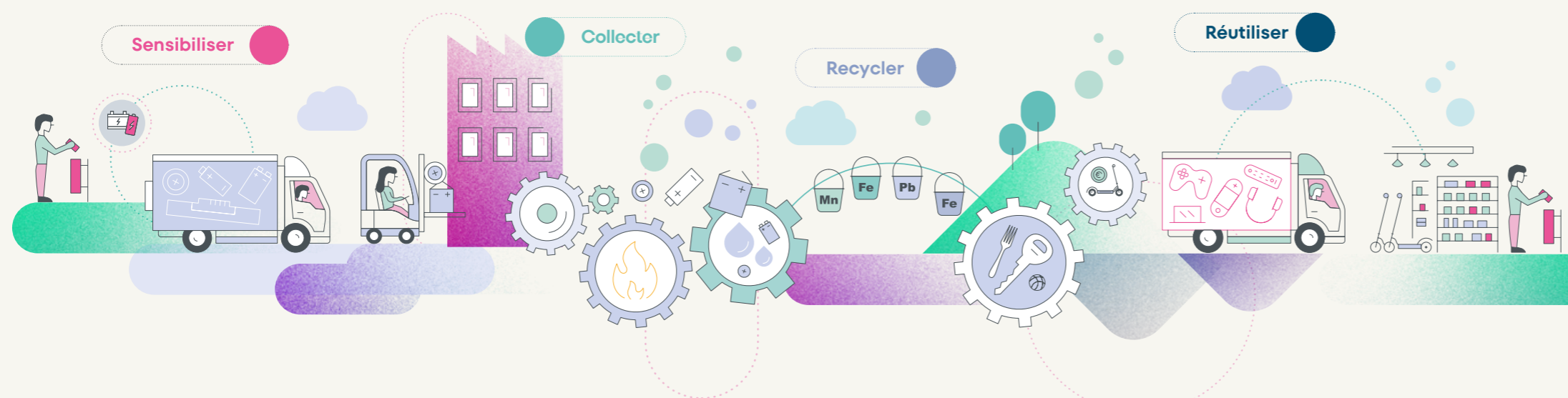
# Pionnier du recyclage des piles et batteries

**RAPPORT  
ANNUEL 2023**

**screlec**  
ensemble vers une économie circulaire

**batribox**

# Sensibiliser, collecter, réutiliser, recycler



Créé en 1999, Screlec-Batribox est l'éco-organisme pionnier de la filière de recyclage des piles et batteries. À but non lucratif et agréé par l'État, il assure une triple mission d'intérêt général :

- **Organiser** la collecte et le recyclage de ces produits en France métropolitaine et dans certains territoires d'outre-mer.
- **Promouvoir** l'éco-conception et le réemploi auprès de ses 6722 entreprises adhérentes.
- **Sensibiliser** le grand public au geste de tri.

Acteur essentiel de la filière, Screlec-Batribox conjugue expertise technique, approche pédagogique, esprit d'innovation, efficacité opérationnelle et engagement solidaire pour favoriser le déploiement de l'économie circulaire et contribuer activement à la préservation de l'environnement.

## Sommaire

Édito	P.03
Stratégie	P.04
Chiffres clés	P.08
Collecter	P.10
Réutiliser	P.14
Recycler	P.16
Sensibiliser	P.18
Bilan financier	P.22
Équipe	P.23

## Une année record, un élan pour l'avenir

En 2023, Screlec-Batribox a franchi un nouveau cap en collectant **6 200 tonnes de piles et batteries usagées**, un record qui reflète notre engagement envers une gestion responsable de ces déchets.

Plus qu'un chiffre, cette performance incarne notre détermination sans faille à être au cœur de la construction de l'avenir de la filière. Au-delà de la collecte, **notre objectif est d'agir sur l'intégralité du cycle de vie des produits**, en élargissant nos services et en accentuant la **sensibilisation au geste de tri**.

Dans un contexte marqué par l'entrée dans l'ère de l'électrique, la décarbonation de nos industries et modes de transport et les tensions croissantes sur l'approvisionnement en matières premières, notre mission ne se limite pas à recycler : nous visons à **transformer les déchets en ressources** et à **encourager une démarche d'éco-citoyenneté**, en apportant des solutions de proximité. Notre approche proactive, soulignée par la création d'une **filière volontaire**, et notre engagement en faveur de l'innovation, à travers la promotion de l'éco-conception et de la durabilité, sont les piliers de notre contribution aux défis de l'économie circulaire. L'excellence opérationnelle que nous visons nécessite des investissements significatifs pour soutenir notre développement et atteindre une performance économique au-delà du simple équilibre des comptes.

Screlec-Batribox adopte une démarche responsable, experte et solidaire. Notre éco-organisme est au centre d'un réseau fédérant les parties prenantes de la filière : **adhérents, collectivités et partenaires**. Nos actions, souvent en synergie avec des initiatives humanitaires et caritatives, insufflent du sens à l'effort collectif.

Notre réussite en 2023 n'est qu'un début. Notre regard est tourné vers l'avenir, avec la détermination d'innover, sensibiliser et agir.

Forts de nos 25 ans d'expertise, nous sommes résolument engagés dans notre mission, conscients que chaque geste compte dans la construction d'un monde plus durable pour les générations futures.

**Emmanuel Toussaint-Dauvergne**  
Directeur Général de Screlec-Batribox

# Transformer les batteries usagées en ressources

**Screlec-Batribox, premier éco-organisme opérationnel à voir le jour en France, joue un rôle central dans la filière de recyclage des Piles et Accumulateurs Portables (PAP). Depuis 25 ans, il fédère tous les acteurs en vue d'assurer une gestion optimisée de la fin de vie de ces déchets.**

Horizon  
2024

*S'affirmer comme l'éco-organisme de référence dans la gestion du cycle de vie de toutes les batteries.*

## 25 ans

L'engagement de Screlec-Batribox dépasse le cadre de la collecte et du recyclage. Acteur de l'économie circulaire, nous encourageons l'**éco-conception** auprès de nos adhérents, optimisons la **réparation**, le **réemploi** et le **recyclage** et fournissons des **matières premières issues du traitement** à l'industrie française.

Pour mener notre mission d'intérêt général, nous sortons des sentiers battus. Une approche qui repose sur une **solide expertise de la gestion des filières REP** et une **connaissance approfondie des parties prenantes** et des acteurs institutionnels.

**2023 marque un tournant significatif.** Avec **6 200 tonnes collectées**, Screlec-Batribox a dépassé ses objectifs, un record fondé sur son expertise, sa proactivité et son efficacité opérationnelle. Portés par des valeurs fortes, nous avons innové en explorant de **nouveaux modes de collecte** et en établissant des **partenariats sur des thématiques structurantes** pour la filière, telles que la seconde vie et l'éco-conception. Les résultats prometteurs atteints portent **notre ambition : se conformer aux exigences du nouveau règlement européen et enrichir notre proposition de services.**

**E-mobilité : une filière pionnière et vertueuse tournée vers l'avenir**

**+26% par an d'ici 2030.** L'utilisation des engins de la petite mobilité électrique est en constante progression. **La gestion de la fin de vie de leurs batteries**, qu'il s'agisse de réemploi ou de recyclage, est une **problématique majeure** qui deviendra décisive dans les années à venir.

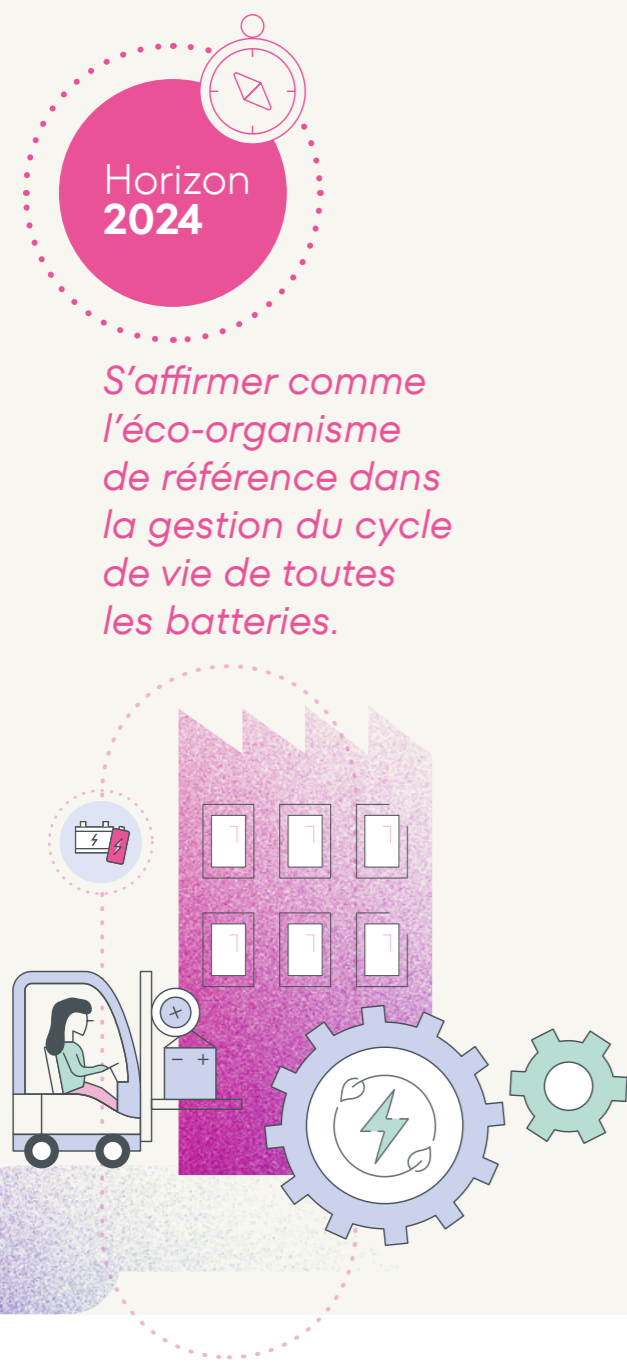
Face à la montée en puissance de ces modes de transports durables, **Screlec-Batribox a lancé en 2020 sa filière volontaire e-mobilité.** Une offre complète pour apporter son savoir-faire logistique, technique et réglementaire aux producteurs et distributeurs de véhicules équipés de batteries de moyens de transport léger (MTL) tels que les vélos, scooters, trottinettes, skateboards, draisienne, etc. à assistance électrique et les accompagner dans la gestion de la fin de vie de leurs batteries. Sur cette filière volontaire, Screlec-Batribox enregistrait, fin 2023, **33 adhérents pour 40 tonnes collectées.** Si cette catégorie n'entre pas encore dans le périmètre de l'agrément, nous nous préparons à un lancement dès 2025.

Le nouveau règlement européen est une étape essentielle vers une gestion durable de ces déchets. Actuellement, 10% des batteries lithium-ion mises sur le marché par les adhérents sont collectées et plus de 60% des matériaux qu'elles contiennent sont valorisés.

Dépendance aux métaux rares, augmentation des capacités de recyclage, les défis posés aux metteurs sur le marché sont nombreux. En soutenant l'éco-conception, favorisant l'économie circulaire et optimisant le recyclage, Screlec-Batribox est leur allié, aujourd'hui et demain.

*« Notre partenariat avec Screlec-Batribox incarne une vision commune de la responsabilité environnementale et de l'innovation durable. Ensemble, nous nous engageons activement à recycler nos batteries en fin de vie, garantissant que les ressources précieuses qu'elles renferment soient récupérées et réutilisées de manière efficace, contribuant ainsi à la transition vers une économie plus circulaire. »*

**Stéphanie Gosset**  
co-fondatrice  
et directrice générale de ZeWay



# Un tournant dans l'histoire : vers une filière durable et ambitieuse

Dans un contexte général de décarbonation de l'industrie et des moyens de transport, **Screlec-Batribox devrait voir son périmètre croître**, avec le prochain agrément sur la REP (Responsabilité élargie du producteur) batteries élargie à de nouvelles catégories, à compter de 2025. **L'éco-organisme a anticipé cette évolution avec sa filière volontaire** visant à donner une seconde vie aux batteries de la petite mobilité électrique. Nous investissons aussi le champ de la **réparation**, du réemploi, de la **réutilisation** et de l'**éco-conception** grâce aux partenariats noués avec de jeunes pousses. De même, pour les **batteries industrielles > 5 kg**, nous proposons déjà un **service de reprise** grâce à des prestations spécifiques.

Dans la lignée de ces initiatives, l'année 2023 a été marquée par une **réflexion approfondie pour bâtir la filière de demain**. Nous avons intensifié les échanges avec nos adhérents et les parties prenantes pour **étayer notre futur positionnement** et **anticiper les besoins** spécifiques de tous les metteurs sur le marché.

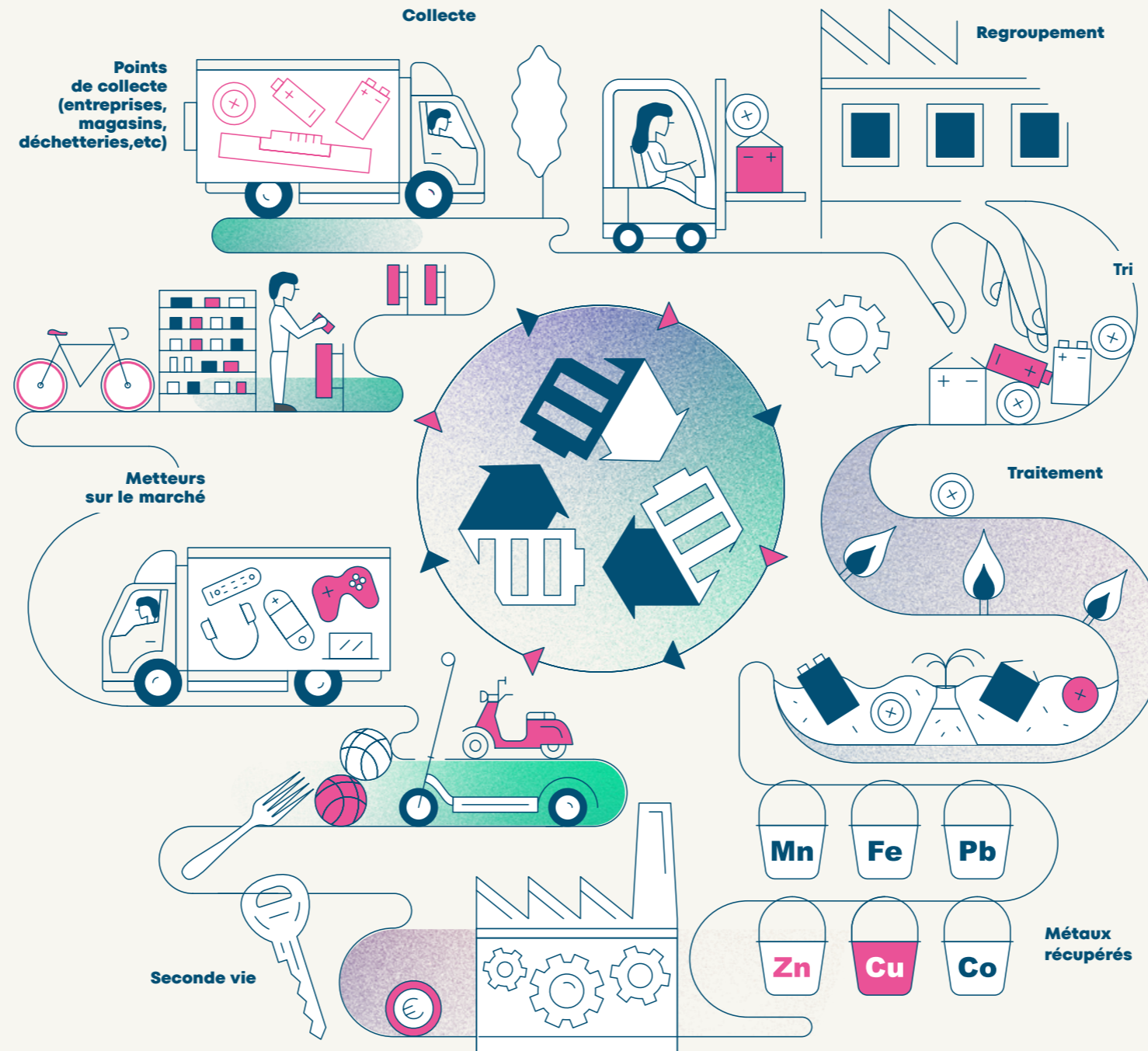
Notre ambition est de **devenir l'éco-organisme de référence pour toutes les batteries** en suivant 3 axes :

- **Fédérer un écosystème.**
- **Être identifié comme référent** sur les thématiques du recyclage et du développement durable, notamment la seconde vie.
- **Sensibiliser** le grand public au geste de tri.

En s'entourant des pouvoirs publics, des industriels, metteurs sur le marché et des start-up, **Screlec-Batribox apporte une vision holistique et experte**. Nous sommes prêts à répondre à ces nouvelles responsabilités, à contribuer à une gestion durable et responsable des batteries et à assurer une transition réussie vers une économie circulaire.

## Screlec-Batribox

Chef d'orchestre de la filière de recyclage des Piles et Accumulateurs Portables (PAP)



## De nouveaux objectifs pour la filière batterie

Suite à l'adoption du règlement européen en juillet 2023, les contours et les objectifs de la filière évoluent dans le but d'accroître la circularité, les exigences techniques et de recyclabilité.

- Création de **5 nouvelles catégories de batteries**.
- Amélioration de la conception et de l'usage des produits.
- Accroissement de la collecte et du recyclage.

L'accord prévoit de faciliter la réparation et le remplacement des batteries et d'atteindre 73% de taux de collecte en 2030 pour la filière batteries.

## Être pionnier sur toutes les catégories de batteries

Le règlement européen induit des bouleversements profonds : passage de 3 à 5 catégories de batteries et arrivée d'un nouvel acteur dans l'écosystème (les opérateurs économiques de la seconde vie). Face à ces avancées, Screlec-Batribox se place en pionnier de la gestion de fin de vie de toutes les batteries :

- Création d'une filière volontaire pour les engins de la petite mobilité électrique dès 2020.
- Proposition d'un service de reprise pour les batteries à usage industriel < 5 kg.
- Recherche de solutions innovantes pour promouvoir le réemploi, la réaffectation ou le remanufacturation.

Toutes ces actions prouvent notre volonté et notre capacité à dépasser le cadre pour améliorer la collecte, le traitement et la valorisation de ces déchets.

## Quelles sont les 5 nouvelles catégories de batteries ?

- Batterie portable < 5 kg (usage non industriel)
- Batterie des Moyens de Transport Léger < 25 kg (dédiée à la petite mobilité)
- Batterie « SLI » (Systèmes de démarrage, éclairage ou allumage)
- Batterie industrielle
- Batterie de véhicule électrique > 25 kg

# 25 ans au service du recyclage

1999

### Naissance de Screlec

Deuxième éco-organisme français. Sa mission : Collecter et recycler les piles et batteries usagées.

2008

### Lancement de Batribox

Solution de collecte et recyclage pour le grand public.

2010

### Premier agrément

Filière Piles et Accumulateurs Portables.

2019

### 20 ans d'expertise

Boucles de recyclage, depuis la collecte jusqu'à la réintégration des matières premières.

2020

### Lancement de la filière e-mobilité

Dédiée aux engins de la petite mobilité électrique.

2022

### Renouvellement de l'agrément

Poursuite de sa double mission de collecte et de sensibilisation.

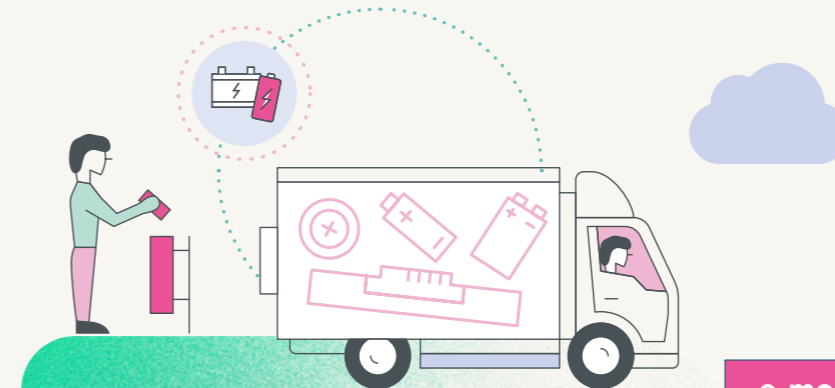
2024

### Préparation de la demande d'agrément

Attribué en 2025, pour les nouvelles catégories de batteries.

# 2023

## Un engagement continu



### Screlec-Batribox en quelques chiffres

**25**  
ans d'existence

**12,1**  
millions de CA

**20**  
actionnaires

**17**  
collaborateurs

**11**  
opérations de collecte événementielle

### Batribox : Une collecte performante

**+28%**  
6 200 tonnes de déchets collectés  
2,4 milliards de piles et batteries

**5 973**  
tonnes de déchets traités

**6 722**  
adhérents soit une hausse de **23% par rapport à 2022**

**32 222**  
points de collecte

**13**  
centres de traitement

**457**  
déchèteries adhérentes

**70**  
collectivités partenaires

**32**  
centres de regroupement

### e-mobilité : Une filière volontaire en constante évolution

**33**  
adhérents e-mobilité

**40**  
tonnes collectées par la filière

**82**  
points de collecte

# Personnaliser l'accompagnement de nos adhérents

Éco-organisme opérationnel, Screlec-Batribox pilote l'ensemble de la filière Piles et accumulateurs portables, de la collecte à la valorisation des déchets. Sans nos 6 722 adhérents, cette gestion serait impossible. En nous versant leur éco-contribution, ils nous font confiance pour collecter, trier, traiter et communiquer sur l'importance du geste de tri, nous plaçant ainsi en chef d'orchestre d'une filière ambitieuse.

Horizon 2024

Jouer un rôle clé dans la construction de la filière de demain.



Selon le principe des filières REP (Responsabilité Élargie des Producteurs), toute entité qui importe ou fabrique en France des produits ou appareils contenant des piles et batteries contribue financièrement à la fin de vie de ces produits. Ainsi, Screlec-Batribox assure la mise en conformité de ses adhérents à travers 3 actions :

- Prendre en charge les démarches administratives auprès des pouvoirs publics.
- Collecter et traiter les batteries en fin de vie grâce à un réseau de partenaires.
- Organiser des opérations de sensibilisation des publics cibles au geste de tri.

Mais, nous ne nous arrêtons pas à ces obligations réglementaires. Véritable allié, nous répondons de manière adaptée à vos problématiques, grâce à un accompagnement personnalisé qui vise à :

- Guider vos démarches d'éco-conception.
- Partager les perspectives et innovation sur la sécurité, la réparation et le réemploi.

- Valoriser nos actions environnementales communes.
- Éclairer les nouvelles notions juridiques.

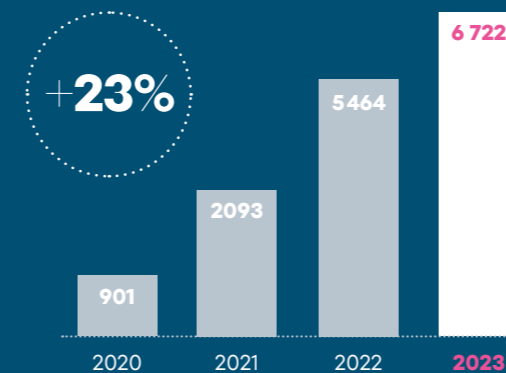
En 2023, cette conception de notre rôle a convaincu plus de 1 200 nouveaux adhérents dont de grandes enseignes telles que Boulanger ou Electro Dépôt (groupe United B).

Dans cette optique proactive, dès 2020, Screlec-Batribox a créé la filière volontaire e-mobilité pour donner une seconde vie aux batteries d'engins de la petite mobilité électrique (vélos à assistance électrique, scooters électriques, engins de déplacement personnels motorisés), offrant ainsi son expertise aux producteurs, distributeurs et loueurs sur le territoire français. Nous assurons donc la mise en conformité avec la réglementation, la gestion adéquate des batteries usagées via un réseau de prestataires fiables et préalablement audités et la mise en sécurité du gisement en mettant à disposition des procédures claires et spécifiques. En 2023, le nouveau règlement européen a donné raison à notre initiative.

6722 Adhérents

14 000 tonnes mises sur le marché par les adhérents

## ÉVOLUTION DU NOMBRE D'ADHÉRENTS



3800 PPE

63%

pour les éco-contributions

« Fiabilité, accompagnement, conseil. Les équipes de Screlec-Batribox sont à l'écoute de nos problématiques et force de proposition dans l'élaboration de solutions concrètes et adaptées. »

Jean-Christophe Chazal,  
Sustainability Manager, Hilti France

## Valoriser vos actions

Screlec-Batribox s'engage aux côtés de ses adhérents. Par des actions de communication communes, nous mettons en valeur vos initiatives. En 2023, à l'occasion de la journée mondiale du recyclage, Hilti a diffusé, en partenariat avec notre éco-organisme, une vidéo pour connaître le processus de recyclage des batteries en fin de vie et comprendre comment les matières sont valorisées pour être réutilisées. Cette année, nous avons collecté 62 tonnes de batteries usagées chez Hilti. Autre initiative, lors de la Semaine européenne de la mobilité, nous avons donné la parole à nos adhérents de la filière volontaire e-mobilité. Durabilité, relocalisation, éco-conception, ils ont présenté, à travers de courtes interviews, leurs solutions pour répondre aux défis de la mobilité électrique.

## 2023, l'année de l'éco conception

L'éco-conception intègre l'environnement dès la création des produits et services : réduction de l'impact écologique, efficacité énergétique, diminution de l'usage des ressources naturelles, amélioration de la durabilité et de la recyclabilité des produits. Pour Screlec-Batribox, cette voie est à la fois innovante et nécessaire. L'article 72 de la loi AGEC prévoit l'élaboration et la mise en œuvre d'un plan de prévention et d'éco-conception (PPE) pour tous les producteurs. Pour les accompagner, l'éco-organisme met en place un programme personnalisé. Ainsi, les 6 722 adhérents bénéficient d'une trame de plan et d'une aide adaptée à leurs problématiques. Cette initiative a abouti à la réception de 3 800 PPE, soit un taux de couverture de 63% (des éco-contributions versées par les adhérents). Un bilan encourageant qui a mis en évidence les tendances en matière de conception durable et de prévention des déchets.

# Proximité : la clé d'une collecte locale optimisée

Les collectivités territoriales, via les déchèteries, concentrent près de 25% du tonnage total collecté. Une particularité qui leur confère un rôle majeur dans la filière de recyclage des Piles et accumulateurs portables. À leur échelle, elles participent à la protection de l'environnement et sensibilisent les citoyens au geste de tri. Screlec-Batribox se positionne en allié, pour soutenir leur démarche écoresponsable.

Horizon  
2024

Accompagner  
les collectivités  
vers la performance  
pour atteindre 65%  
de taux de collecte.



Le développement de la filière repose sur une collaboration étroite avec les collectivités et représentants locaux. Suite au nouveau règlement européen relatif à la gestion des batteries, **les objectifs de collecte vont augmenter de 45% à 73% d'ici 2030**. Dans ce contexte charnière, les collectivités font face à des enjeux forts :

- Proposer un **maillage fin des territoires** afin d'améliorer le taux de captage et d'offrir **un service de proximité aux usagers**.
- **Sensibiliser leurs concitoyens au geste de tri**.

Screlec-Batribox met son expertise à leur disposition pour les **accompagner vers la performance**. Pour cela, notre méthode différenciante est basée sur la **proximité** et la **personnalisation**. Cette démarche s'appuie sur nos nombreux échanges avec les représentants locaux en vue d'apporter des solutions concrètes aux problématiques réelles de chaque territoire.

Les collectivités sont suivies par l'un des **5 responsables régionaux** tout au long du partenariat. Mise à disposition d'un matériel haut de gamme sécurisé et adapté au lieu de collecte, formation des agents de déchèterie, enlèvement simplifié et gratuit des fûts/caisses, traçabilité des déchets, autant d'actions qui facilitent l'optimisation de la collecte.

De plus, nous aidons chaque collectivité dans sa mission de **sensibilisation** en proposant des supports de communication adaptés ou en développant des **collectes évènementielles et de proximité**. À notre initiative, en janvier 2022, nous avons également mis en place un **système de soutien financier** aux déchèteries, sur la filière des Piles et accumulateurs portables usagés : aide annuelle au fonctionnement, à la communication et bonus forfaitaire annuel d'optimisation. En 2023, cette offre est complétée par un nouveau soutien financier au développement.

L'attention de Screlec-Batribox envers l'accompagnement des collectivités territoriales souligne son **engagement durable en faveur de l'économie circulaire**.

« En 2023, nos déchèteries ont collecté plus de 31 tonnes de piles et batteries, 2 fois plus qu'il y a 5 ans. Avec l'aide de Screlec-Batribox, nos efforts de sensibilisation au tri ont augmenté. Avec 15 000 nouveaux habitants par an, nous restons attentifs aux solutions innovantes de collecte, de différenciation des déchets et de communication sur le réemploi et la sécurité. Des axes essentiels avec l'arrivée de nouvelles catégories de batteries. »

**Joël Bouche**,  
vice-président de DECOSET  
(Syndicat de traitement des déchets  
pour Toulouse Métropole et les communes  
du nord du département)

# 457

déchèteries  
adhérentes



## Proximité et personnalisation : une approche adaptée à toutes les collectivités

En 2023, cette méthode complète et sur mesure a convaincu des métropoles telles que **Bordeaux** ou **Montpellier** de nous rejoindre. Cet accompagnement s'étend également outre-mer. Dans les **DROM-COM**<sup>1</sup>, **11,3 tonnes** ont été collectés dans les 18 déchèteries partenaires. Notre volonté est d'offrir un service de proximité et de qualité accessible à tous et à toutes les collectivités.

## Écoute et collaboration : construire avec les collectivités la filière de demain

**L'échange constant** avec les partenaires sur le terrain est au cœur de notre dispositif. Aussi, nous prenons part aux manifestations dédiées aux collectivités, telles que les **Rencontres AMORCE**<sup>2</sup>. Ces événements sont des opportunités concrètes de **co-construire des solutions** en adéquation avec les obligations et contraintes des territoires.

<sup>1</sup>Départements et régions d'outre-mer, Collectivités d'outre-mer

<sup>2</sup>Réseau d'information et d'accompagnement des collectivités et acteurs locaux en matière de transition énergétique, de gestion territoriale des déchets, d'économie circulaire et de gestion durable de l'eau

# Seconde vie : le défi du passage à l'économie circulaire

Plus de 1,5 milliard d'accumulateurs sont mis sur le marché français chaque année, totalisant plus de 270 000 tonnes<sup>1</sup>. Face à l'afflux de nouveaux produits sur le marché, la seconde vie est une étape cruciale, une gestion vertueuse du cycle de vie des batteries, de la production jusqu'à la fin de vie.

Horizon  
2024

Bâtir un écosystème d'acteurs du réemploi et du reconditionnement à travers des projets pilotes pour définir le futur modèle technico-économique.



Screlec-Batribox s'est donné pour mission la préservation de l'environnement et de la santé des citoyens et la réduction de l'extraction de nouvelles matières premières. Le traitement des déchets n'est pas l'unique réponse au recyclage des piles et batteries. L'éco-organisme défend et applique **les principes de l'économie circulaire : réduire, réutiliser, réparer, recycler.**

Experts de la filière depuis 25 ans, nous avons toujours adopté une **démarche proactive** sur ce sujet, avant les mesures préconisées par le règlement européen, notamment en matière de **réparabilité** des batteries. Convaincus que la mise en place du principe de durabilité passe par un engagement collectif, nous nous entourons de **partenaires stratégiques**, tels que des industriels, des instituts de recherche (Verkor, RS2E, CNRS Entreprises...) mais aussi des start-up (Gouach, VoltR, Doctibike, Nowos...) pour **innover** et **rester précurseur** dans ce domaine.

Nos actions ne s'arrêtent pas à trouver des solutions de seconde vie. Pour être viable, ce sujet doit également être travaillé en amont. En 2023, l'élaboration du **Plan de Prévention et d'Éco-conception (PPE)** a permis d'aborder la question de la réparabilité des produits avec nos adhérents. Le **taux de couverture exceptionnel (63%)<sup>2</sup>** montre notre capacité et notre volonté de **sensibiliser à la circularité.**

Véritable acteur de l'économie circulaire, Screlec-Batribox est engagé sur l'ensemble du cycle de vie des piles et batteries pour encourager l'éco-conception et optimiser la réparation, la réutilisation, le réemploi et le recyclage. **Par cette démarche, l'éco-organisme se positionne en chef de file sur la question de la seconde vie, façonnant un avenir prometteur pour la filière.**

<sup>1</sup> Donnée Ministère de la Transition écologique.

<sup>2</sup> 63% des éco-contributions versées par nos adhérents ont fait l'objet d'un PPE.

## Renforcer notre engagement dans l'économie circulaire

Décidé à jouer un rôle majeur dans la mise en place d'une économie circulaire au sein de la filière Piles et Accumulateurs Portables, **Screlec-Batribox a adhéré à l'Institut National de l'Économie Circulaire (INEC).** Ce groupe de réflexion rassemble plus de 200 membres issus d'organismes publics et privés, d'associations, fédérations, collectivités etc., une diversité d'acteurs qui contribue à une vision globale du sujet. Notre choix est dicté par une conviction : **cette transition nécessite un dialogue multi-acteurs** et des réponses concrètes intégrant les enjeux environnementaux, sociaux et économiques.

## Vers une seconde vie des batteries au lithium

Pour faire bouger les lignes, Screlec-Batribox s'associe à des entreprises engagées dans la circularité. En 2023, un **partenariat innovant** a été lancé avec la **start-up VoltR**, spécialisée dans la **réaffectation** et le **remanufacturage des batteries au lithium** en fin de vie. L'objectif est de réutiliser les cellules viables dans des applications de seconde vie adaptées à leur performance résiduelle. En leur confiant des gisements, Screlec-Batribox contribue à **tester le processus industriel** et à définir un schéma logistique adapté aux enjeux économiques et environnementaux.

Via notre filière volontaire e-mobilité, nous prenons concrètement le tournant du réemploi et de la réutilisation. **Notre volonté est de créer une synergie entre les détenteurs de batteries usagées et des acteurs comme VoltR pour bâtir la filière mobilité de demain.**

68%

des cellules contenues dans les batteries usagées sont encore en état de fonctionner.



« La seconde vie ne se substitue pas au recyclage. VoltR a vocation à devenir un partenaire de confiance pour créer un maillon supplémentaire dans la chaîne de valeur. »

**Maxime Bleskine,**  
Directeur général de VoltR



# Valoriser les piles en synergie avec nos partenaires

**¾ des matériaux contenus dans les piles et batteries sont valorisés. Un taux inatteignable sans l'intervention des partenaires de Screlec-Batribox. Regroupement, tri, traitement, 40 centres assurent le recyclage des piles et batteries collectées par notre réseau. Chef d'orchestre de la filière, notre éco-organisme maintient une coordination efficace de ces acteurs pour favoriser l'économie circulaire.**

Horizon  
2024

Optimiser  
la logistique  
en privilégiant  
des modes  
de collecte  
responsables.

Acteur engagé, Screlec-Batribox mise sur une **logistique optimisée** pour recycler les piles et batteries usagées. Lors d'appels d'offres, nos partenaires, en France et dans certains pays limitrophes, sont audités pour déterminer leur capacité à répondre à nos exigences de **performance économique, sociale et environnementale**. Proximité avec les points de collecte, respect des délais, qualité de service et solidaire bénéficiant de dispositifs de retour à l'emploi sont privilégiés. Les centres de regroupement, tri et traitement trouvent en notre éco-organisme un allié sur lequel s'appuyer. **Expert de la filière, nous pilotons les échanges entre les différents acteurs, rendant efficient l'intégralité du processus.**

## Nos partenaires innovent !

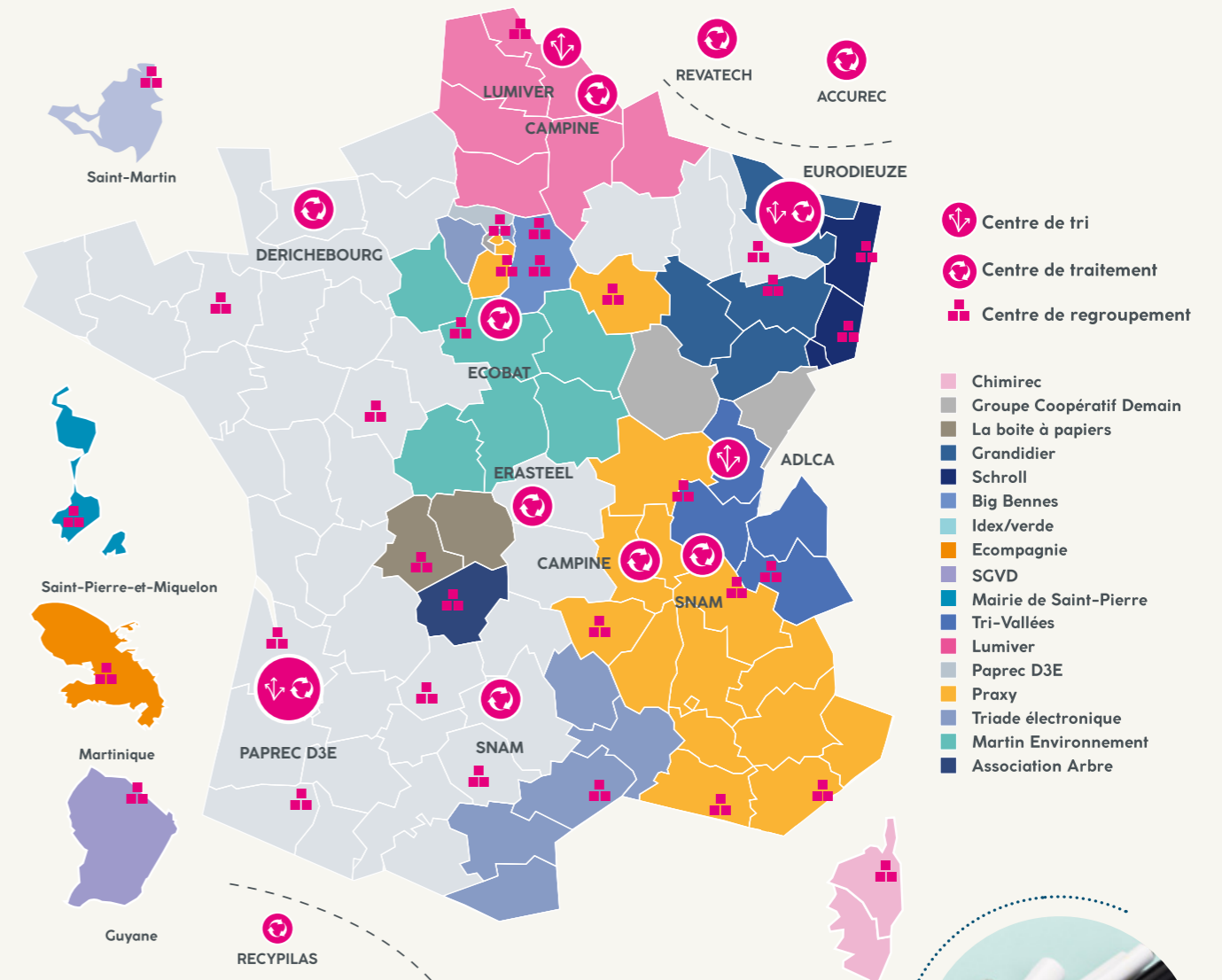
Notre volonté d'innover se reflète dans les initiatives de nos partenaires, à l'image de **Lumiver**, opérateur de collecte et de tri. **Cette société lilloise a élaboré un procédé unique en Europe pour recycler les piles alcalines et zinc-air** (ou batteries de clôture). En s'attaquant à un marché prometteur, elle diversifie son activité et anticipe ainsi les évolutions futures.

Cette nouvelle filière de valorisation marque un tournant pour notre partenaire qui, grâce au recyclage des piles, crée des emplois et devient un exemple de circuit d'économie circulaire.

## Maintenir une sécurité optimale de la collecte au recyclage

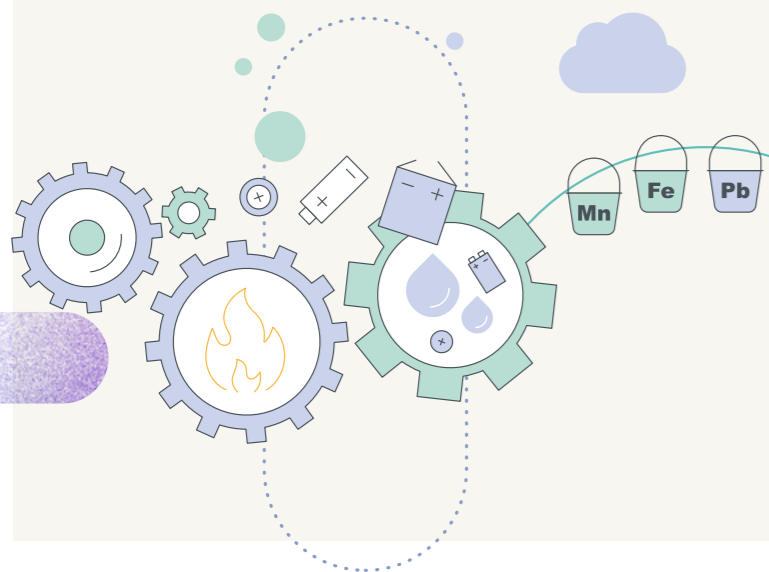
Screlec-Batribox est pleinement engagé sur la **sécurisation des gisements** : diffusion de fiches sécurité, rappel des consignes et bonnes pratiques.

Depuis 2 ans, nous organisons les **assises « Prévention du risque incendie dans la filière DEEE »** en partenariat avec Ecosystem, Corepile et Ecologic. L'objectif ? Adopter une approche proactive pour limiter les départs de feu sur les installations de stockage et de recyclage. En 2023, **plus de 220 participants** se sont réunis pour trouver des solutions : former les équipes, faciliter l'accès aux secours, répertorier les incidents et simplifier l'extraction des batteries.



100%

des piles et batteries collectées par Screlec-Batribox sont recyclées.



# Insuffler du sens dans nos opérations de sensibilisation

**Jetées dans les ordures ménagères ou dans la nature, les piles et batteries sont nocives pour la santé et l'environnement. Pour encourager le retour de ces produits en point de collecte, Screlec-Batribox mène diverses actions de sensibilisation en partenariat avec des associations, des écoles ou des professionnels du recyclage. Une mobilisation du grand public, notamment des jeunes, qui a contribué aux excellents résultats de collecte en 2023.**

Horizon  
2024

Continuer  
à donner du sens  
à la collecte avec  
des actions solidaires.

**227 353**  
participants

Encourager l'adoption du geste de tri est une mission majeure. Pour y parvenir, Screlec-Batribox allie sensibilisation et collecte à travers des **opérations nationales**, des **campagnes** et des **concours** ciblant principalement les jeunes, plus conscients de la nécessité de préserver l'environnement.

L'éco-organisme développe des **projets en synergie avec des initiatives humanitaires et caritatives** tels que « 1 pile = 1 don, de l'énergie pour le Téléthon ! » ou « Piles solidaires » pour apporter du sens à ces actions de sensibilisation. Les **concours** « Les Piles s'Empilent », « Eco-Foot » ou « À vos piles, collectez, gagnez ! » stimulent la participation collective tout en inculquant les principes du **développement durable** chez les **jeunes générations**.

Batribox, notre solution de collecte, joue un rôle crucial dans la réussite de ces actions. Au fil des opérations, **nous accompagnons les participants dans leurs efforts de mobilisation** : mise à disposition du matériel de collecte et des outils de sensibilisation, conseils, enlèvement des cartons et fûts métalliques. Les actions terminées, nous pesons les déchets collectés et **valorisons l'engagement des participants** : dons versés à des associations, cérémonies de remise de prix et financement de projets pédagogiques et d'équipements sportifs.

**Ces collectes sont autant d'instant de sensibilisation où chaque participant, armé de connaissances et de moyens pratiques, devient un acteur du changement, pour un avenir plus vert et responsable.**

## 1 Pile = 1 Don, de l'énergie pour le Téléthon !

[www.1pile1don-telethon.fr](http://www.1pile1don-telethon.fr)

Depuis 2014, Screlec-Batribox organise une collecte nationale solidaire au profit de l'AFM-Téléthon, en partenariat avec les Lions Clubs. **1 tonne de piles = 250€** reversés à la recherche médicale sur les maladies génétiques rares.

**485** participants

**145** tonnes collectées

**36 250 €** de dons



## A vos piles, collectez, gagnez !

Décembre 2023 – Mai 2024

Ce concours est destiné aux écoles primaires en partenariat avec le SMITOM-LOMBRIC, (Syndicat de Collecte et traitement des déchets ménagers du Centre Ouest Seine-et-Marnais).

**22** écoles

**3,4** tonnes collectées

## Les Piles s'Empilent

Novembre 2023 – Mai 2024

Ce concours historique est mené en partenariat avec la centrale nucléaire EDF de Belleville-sur-Loire (Cher), depuis 28 ans.

**22** établissements scolaires soit 2000 élèves

**5** tonnes collectées

## Eco-Foot

Septembre 2023 – Mars 2024

Ce concours, lancé en 2014, s'adresse aux clubs de football amateurs.

**65** clubs

**20** tonnes collectées

## Piles Solidaires

Septembre à Avril

[www.pilessolidaires.org](http://www.pilessolidaires.org)

Initiée en 2015, cette action éco-solidaire est menée en partenariat avec l'ONG Electriciens sans frontières. Ce projet pédagogique est destiné aux écoles primaires et collèges en France.

### ■ Edition 2022-2023 - Togo

Cette édition a battu tous les records avec un projet d'électrification et d'adduction d'eau pour les 500 habitants du village d'Agnédi.

**1 200** établissements scolaires participants  
(320 000 élèves impliqués)

**72** tonnes collectées

### ■ Edition 2023-2024 – Sénégal

Projet d'électrification d'une école d'environ 230 élèves (CP au CM2) dans le village de Niagalan-Comé (sud du pays).

**993** établissements scolaires participants  
(224 781 élèves)



## La jeune génération, une cible privilégiée

**67% des 18-35 ans recyclent leurs piles et batteries contre 87% des plus de 50 ans.**

En mars 2023, Screlec-Batribox a diffusé une campagne de communication au ton décalé sur les réseaux sociaux dont YouTube et TikTok. Cette vidéo, « **La Mission** » parodie une série de films d'espionnage avec la complicité du YouTubeur Mathieu Duméry. Avec humour, il présente des méthodes absurdes de recyclage, soulignant la simplicité réelle du geste de tri.

**Avec 18 millions d'impressions, cette opération a atteint son but !**

# Sensibiliser : Un engagement commun avec nos adhérents

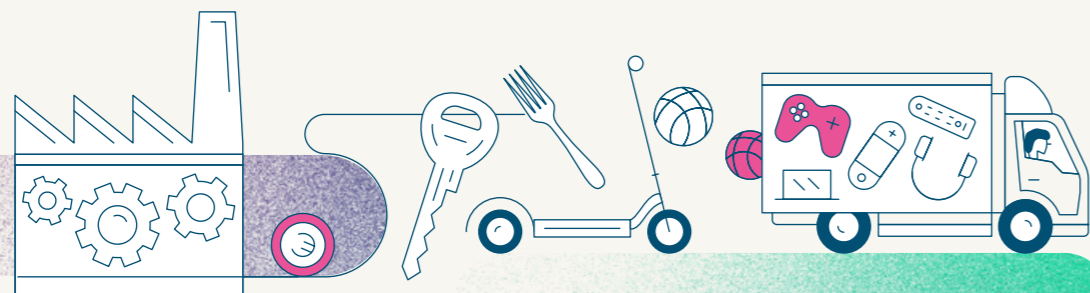
La sensibilisation du grand public est portée par l'engagement de nos adhérents et partenaires. Ils s'associent à Screlec-Batribox pour promouvoir le geste de tri. Parallèlement, nous mettons notre expertise à profit pour les informer sur les innovations et mutations du secteur, afin de limiter notre impact environnemental et nous orienter vers une économie circulaire.

Déterminé à **insuffler de l'innovation dans les actions de sensibilisation**, Screlec-Batribox soutient les initiatives de ses partenaires, à travers des **partenariats à forte visibilité**, tels que les opérations « Ramène Ta Pile... » avec Lidl. Nous étendons nos efforts en collaborant étroitement avec les collectivités. En métropole ou dans les DROM-COM, des **collectes de proximité** ancrent le geste de tri dans le quotidien des citoyens.

La mission de sensibilisation de l'éco-organisme s'étend au-delà de la filière piles et batteries. Pour **promouvoir une approche globale** de la gestion des déchets, nous nous associons aux **campagnes nationales** telles que l'Info-tri, menée par le Ministère de la Transition écologique et de la Cohésion des Territoires et l'ADEME.

Outre la gestion de la collecte et du recyclage, notre expertise se manifeste également dans les **actions d'information ciblées pour nos adhérents** lors notamment des « Rencontres Adhérents ». Ce rendez-vous annuel est l'occasion de prendre du recul et de réfléchir sur l'avenir de la filière, en abordant des **thématiques structurantes : seconde vie, éco-conception, réemploi, sécurité**.

Développer  
les actions destinées  
aux entreprises  
sur les thématiques  
structurantes  
de la filière.



## Ramène Ta Pile chez Lidl

Pour cette troisième édition, 89 tonnes de piles et petites batteries ont été collectées dans les 1605 supermarchés de l'enseigne. L'objectif ? Inciter les clients à donner une seconde vie à ces déchets. Un véritable succès !

Plus de **6169** participants  
**100** lots à gagner  
**89** tonnes de piles  
et petites batteries collectées  
**3** semaines de collecte



**6169**  
participants



## En métropole ou en outre-mer, l'atout des collectes de proximité

Les entreprises et collectivités misent sur des opérations innovantes pour lutter contre la difficulté à franchir les derniers mètres jusqu'aux points de collecte.

À Marseille, **40 000 mini-Batribox** ont ainsi été distribués aux habitants des 6ème et 8ème arrondissements.

En Martinique, grâce aux liens forts noués avec les partenaires locaux, près de **200 kg** de piles et batteries ont ainsi été rapportés dans les hypermarchés de l'île lors de l'opération « Mès an piles », organisée par Entreprises & Environnement.

## Info-tri : 15 familles de produits concernées

Piles, médicaments, textiles, jouets... Dorénavant de nombreux produits sont concernés par **l'Info-tri**. Cette signalétique fournit des **indications claires sur la manière de trier** correctement les produits du quotidien, les appareils usagés et les emballages. Convaincu de la nécessité de développer une économie circulaire, pour la deuxième année consécutive, Screlec-Batribox s'est associé à cette campagne essentielle de sensibilisation au tri des déchets.

## Eco-concevoir les batteries de demain

Réparabilité, durabilité, réglementation, éco-design, les intervenants des « Rencontres Adhérents » ont abordé sous différents angles la mise en œuvre d'un plan de prévention et d'éco-conception (PPE). Des points de vue éclairants sur les **perspectives d'évolution et d'éco-conception** des batteries.

Ce rendez-vous se décline également en **webinaire** pour nos adhérents de la filière volontaire e-mobilité pour échanger sur des thématiques structurantes : sécurité et seconde vie.

# Un bilan financier à l'image de notre excellence opérationnelle

Éco-organisme à but non lucratif, Screlec-Batribox finance ses activités, de la collecte au traitement des déchets, principalement grâce aux éco-contributions de ses adhérents (fabricants, importateurs, distributeurs de piles).

L'affirmation de notre éco-organisme en tant que leader de la filière REP Piles et accumulateurs portables repose sur l'excellence opérationnelle, l'innovation et la performance économique.

Au-delà de l'équilibre des comptes, nous offrons à nos adhérents et partenaires des services élargis et de qualité à un coût optimal.

**12,1**  
Millions d'euros de chiffre d'affaires en 2023

**1,7**  
Million d'euros de recettes matières

**10,4**  
Millions d'euros d'éco-contributions adhérents

# Une équipe engagée à vos côtés

Depuis 25 ans, Screlec-Batribox s'implique en faveur de l'économie circulaire. L'éco-organisme co-construit avec ses actionnaires, les parties prenantes et ses collaborateurs la filière batterie de demain.

Favorisant le travail multi-acteur et le dialogue, Screlec-Batribox se structure autour d'un :

- **Conseil d'administration** composé de 8 membres (1 président, 6 administrateurs privés représentant les adhérents metteurs sur le marché et 1 censeur d'État représentant du ministère de l'Économie et des Finances) qui valident la stratégie et s'assurent de la bonne gestion de l'éco-organisme.
- **Comité des parties prenantes** dans lequel les représentants des producteurs, opérateurs de déchets, distributeurs, collectivités territoriales et associations de protection de l'environnement et de défense des consommateurs émettent un avis consultatif, suivi d'effet, sur les décisions et projets structurants.

Pour mener à bien sa mission d'intérêt général, Screlec-Batribox s'appuie au quotidien sur une équipe de **17 collaborateurs** organisée en 4 départements :

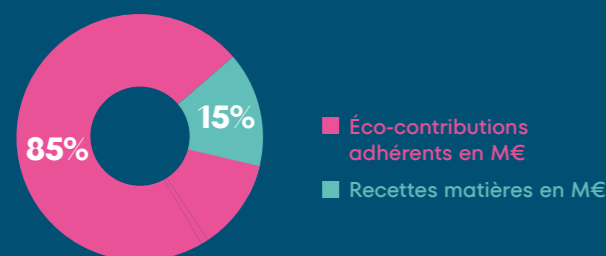
- Opérations (développement par régions, relation adhérents, marché e-mobilité, logistique).
- Marketing et communication.
- Systèmes informatiques.
- Administratif et financier.

Créée en 2022, l'équipe développement est montée en puissance pour devenir le point de contact privilégié pour les entreprises, collectivités, collecteurs. Interlocuteurs de proximité, les **5 responsables de région** apportent des réponses ciblées et adaptées à chaque territoire (Sud-Est, Sud-Ouest, Centre-Ouest, Ile-de-France, Nord-Est). En 2023, nous avons également déménagé vers de nouveaux locaux alliant bien-être au travail et circularité !

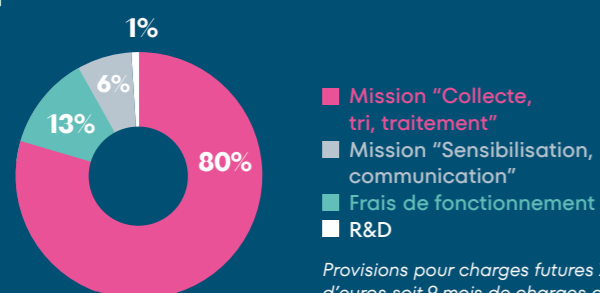


À l'image de la relation établie avec ses adhérents et partenaires, Screlec-Batribox mise sur la **confiance**, l'**échange** et la **bienveillance** afin d'encourager ses collaborateurs à renforcer l'efficacité opérationnelle de l'éco-organisme.

## Répartition des revenus



## Répartition des charges



Provisions pour charges futures 7,6 millions d'euros soit 9 mois de charges d'exploitation.

## Qu'est-ce qu'une éco-contribution ?

Une éco-contribution est une **redevance versée par les fabricants, importateurs, distributeurs de biens** pour financer la gestion de la fin de vie de leurs produits. Ces fonds sont utilisés par des éco-organismes, tels que Screlec-Batribox, pour assurer la **collecte**, le **traitement** et le **recyclage des déchets**.

Un barème, validé par les pouvoirs publics et les membres de notre Conseil d'Administration, s'applique sur les quantités de piles et accumulateurs mis en vente sur le marché français.

Dans un souci d'innovation, Screlec-Batribox a été le premier éco-organisme français à proposer un **barème éco-modulé pour encourager les principes de l'éco-conception**. Les entreprises mettant sur le marché des piles et accumulateurs éco-conçus bénéficient désormais d'un **éco-bonus**, renforçant ainsi notre engagement en faveur d'une gestion durable des déchets.



© Shutterstock, Screlec, VoltR, Photo Progrès /Anita NONET  
Illustration : Studiofolk. - Conception éditoriale : Stéphanie Gros  
Réalisation graphique : Morgane Goavec

[screlec.fr](http://screlec.fr)



**screlec**  
ensemble vers une économie circulaire

